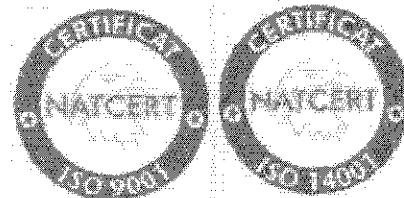




S.C. NEW LINE CONTAINER S.R.L.
Tel :0720583038
RO 43025190 ; J29/1591/2020
www.constructcontainer.ro
E-mail: office@constructcontainer.ro



CENTRUL TERITORIAL S2
INTRARE 283
ZONA 43 TUNA 12 ANII 2021

NR.210/09.12.2021

CONTRACT DE VANZARE CUMPARARE

Incheiat intre:

S.C NEW LINE CONTAINER S.R.L.

Str.Bobilna, Nr.42, Ploiesti, Prahova

RO 43025190, RC: J 29/1591/2020

BANCA Transilvania, Sucursala Ploiesti

RO 62BTRLRONCRT0566253501

Reprezentant: [redacted] in calitate de Administrator

In calitate de Vanzator

Si

CENTRUL TERITORIAL VETERINAR SECTOR 2

Strada Ion Vlad, Nr. 3-5, Sector 2, Bucuresti,

Cod de inreg. fiscala: 13590744

IBAN: RO 04 TREZ 24A665050700130 X

Banca: Trezoreria sect.2

Tel: 0768173388

Reprezentant: [redacted] in calitate de Director

In calitate de Cumparator

Partile au convenit urmatoarele:

L.Obiectul contractului este:

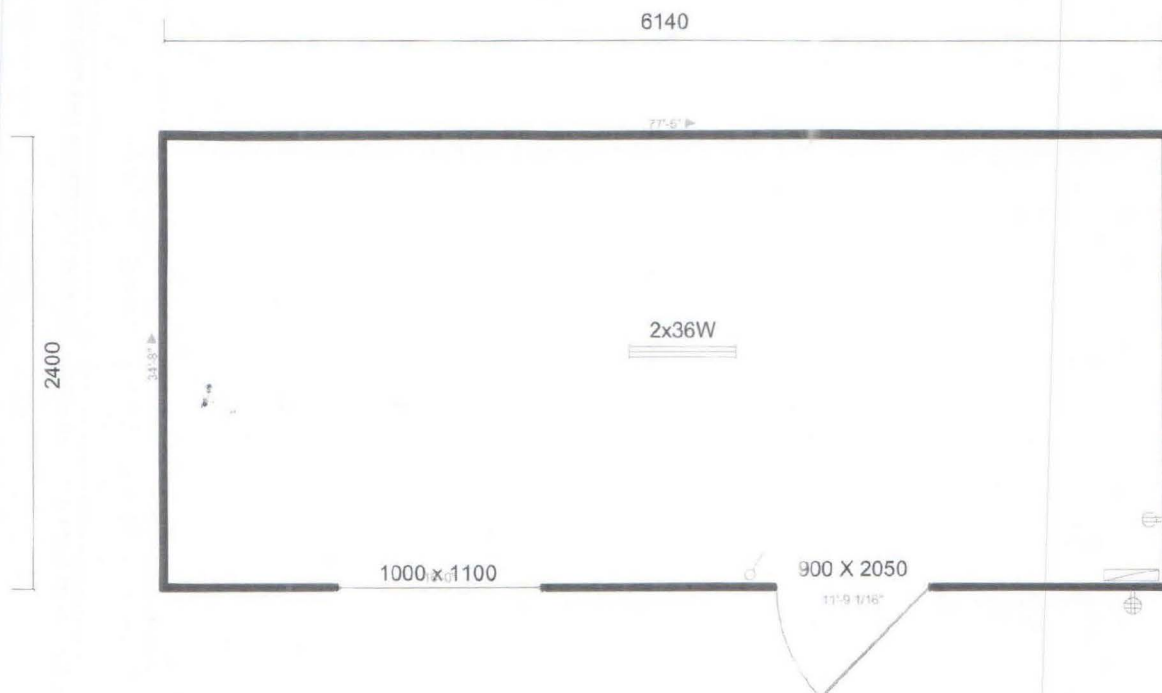
a)Vanzarea dupa cum urmeaza :

L.Una (a) bucata Container 6140 L ext. x 2400 l ext. x 2680 h ext. (6000 L int. x 2250 l int. x 2400 h int) este dotat cu:

- 1 usa de exterior PVC/METALICA plina sau 1/2 geam termopan 900 x 2050
- 1 fereastră PVC cu geam termopan 1000 x 1100
- 1 intrerupator PT
- 1 priza dubla PT
- 1 lampa cu tub neon 2x36 W
- 1 tablou electric cu sigurante automate (16 A si 25 A)
- 1 priza exterioara alimentare protectie 220 V

Culoare RAL 9002 alb-gri

Pretul acestui container este de 15587,775 RON + TVA/buc.



- b) Livrarea se efectueaza de catre **Vanzator**, descarcarea intrand in sarcina **Vanzator**. In conditiile in care livrarea se efectueaza de catre vanzator, contravaloarea oricaror taxe suplimentare (autorizatii) pentru transportul containerelor in interiorul orasului (daca este cazul), vor fi suportate de catre **Cumparator**.
- c) Proprietatea asupra containerelor se transfera beneficiarului odata cu plata integrala a acestora.
- d) Vanzatorul garanteaza cumparatorul impotriva viciilor ascunse ale containerelor.

2.Pretul si modalitatea de plata.

- a) Cumparatorul va plati suma **15587,775 RON + TVA/buc**, reprezentand contravaloarea containerului inclusiv transport si descarcare la **Str. Nicolae Iorga nr.31, Sat.Tanganu, Comuna Cernica, Jud.Ilfov**.
- b) Plata se face in baza facturii emise de vanzator astfel:
- 100% prin ordin de plata la livrarea containerului, in baza facturii primite de la vanzator
- c) In cazul neindeplinirii in termen de 5 zile lucratoare de la data scadentei a obligatiei efectuarii platii, **CUMPARATORUL** va plati in afara sumei datorate o penalitate de 1 % pentru fiecare zi de intarziere, in situatia in care nu se achita 100% prin ordin de plata la livrarea containerului.

d)In cazul neindeplinirii in termen de 5 zile lucratoare de la data obligatiei de executie si livrare, VANZATORUL va plati o penalitate de 1 % pentru fiecare zi de intarziere, in situatia in care nu se achita 100% prin ordin de plata la livrarea containerului.

e)Marfa comandata si neridicata, in maxim 15 zile de la data la care ar fi trebuit conform prezentului contract sa fie livrata, atrage plata cheltuielilor de depozitare de 0.20% pe zi, aplicabila supra valorii marfii neridicate.

f)Eventualele modificari ce ar putea apare pe parcursul executarii contractului, respectiv lucrari suplimentare, indexari sau majorari de preturi se vor rezolva pe baza de acte aditionale.

3. Garantie

- NEW LINECONTAINER garanteaza ca produsele lui sunt libere de orice defecte de fabricatie si materiale.
- Termenul de garantie este de 12 luni.

Vanzatorul emite si elibereaza **Certificat de garantie si calitate** pentru bunurile livrate odata cu livrarea.

In vederea protectiei Cumparatorului, Vanzatorul NEW LINE CONTAINER garanteaza ca produsele livrate/containererele sunt conforme, ca acestea prezinta parametrii de calitate si performante normale si nu contin defecte de fabricatie si/sau materiale, precum si impotriva viciilor ascunse ale containerelor, acordand la livrarea bunurilor, Certificat de garantie avand in scris un termen de 12 luni.

In cazul in care instructiunile de utilizare si intretinere NEW LINE CONTAINER nu sunt respectate si/sau produsele nu sunt utilizate conform destinatiei acestora, sunt efectuate modificari asupra produselor, parti ale acestora sunt inlocuite sau folosite materiale uzate care nu corespund specificatiilor originale, se pierd orice drepturi la garantie.

In caz de solicitari de garantie ale CUMPARATORULUI, NEW LINE CONTAINER, va analiza de comun acord cu cumparatorul daca produsul care prezinta defectiuni va fi reparat la punctul de amplasare al produsului sau la sediul Vanzatorului, iar apoi trimis inapoi.

In cazul uzurii determinate de utilizarea normala, conform destinatiei, solicitarile de garantie sunt excluse in totalitate.

- Fata de NEW LINE CONTAINER pot ridica pretentii de despagubire numai clientii directi – utilizatori finali – iar aceste drepturi nu pot fi cesionate nimanui.

Pana la plata integrala a marfii aceasta ramane in proprietatea NEW LINE CONTAINER.

Garantia se pierde in cazul in care in cadrul termenului de garantie, bunul nu este utilizat corespunzator sau asupra bunului se executa operatiuni/manevre/interventii de catre personal neautorizat de catre **Executant.**

4. Bransamentele la utilitati (electric, apa, canalizare) cad in sarcina beneficiarului daca nu este stipulate in mod expres.

Containererele vor fi transportate pe camioane adecvate recomandabil goale.Reglementarile pt securizarea incarcaturii trebuie sa fie in conformitate cu normele in vigoare.



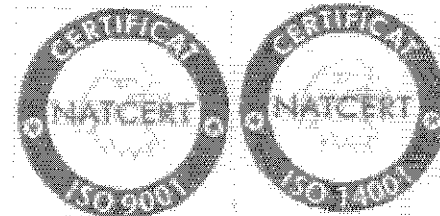
S.C. NEW LINE CONTAINER S.R.L.

Tel : 0720583038

RO 43025190 ; J29/1591/2020

www.construconcontainer.ro

E-mail: office@construconcontainer.ro



Punerea în folosință a părții electrice a containerelor se va face de către o persoană calificată. Împământarea de protecție a containerului cade în sarcina beneficiarului dacă nu este prevăzut altfel în contract.

Să asigure prezența la adresa comunicată ca loc al predării-primirii bunurilor, la data și în intervalul orar stabilit, precum și toate condițiile necesare pentru accesul nembrădit al mașinilor de transport și a personalului aferent pentru montarea și respectiv predarea-primirea bunurilor.

Să se asigure că locul destinat predării-primirii bunurilor corespunde din toate punctele de vedere pentru montarea și predarea-primirea bunurilor în condiții optime de siguranță. În cazul în care amplasarea este defectuoasă (plan înclinat, puncta inegal distribuite) toate reclamațiile legate de mobilitatea și rezistența podelei vor fi considerate nule.

În cazul în care locul de amplasare a containerului este situat la o distanță mai mare de 3m față de locul de acces al camionului cu macara, să contracteze pe cheltuielă sa macaraua necesară descărcării și amplasării containerului exonerând furnizorul de orice obligație de descărcare și amplasare.

Partea declară în mod expres faptul că deține absolut toate abilitățile/împuternicirile necesare pentru semnarea contractului și asumarea în mod valabil a obligațiilor corespunzătoare, declarând de asemenea, în mod expres, că a citit și a înțeles toate clauzele prezentului contract și sunt de acord că acestea să-și producă efectele juridice corespunzătoare.

4. Termen de livrare 10-20 zile lucrătoare de la comanda fermă și semnarea contractului.

Prezentul contract se încheie astăzi 09.12.2021 în două exemplare.

VANZATOR

S.C. NEW LINE CONTAINER S.R.L.

Administrator

[Redacted signature]

CUMPARATOR

CENTRUL TERITORIAL VETERINAR SECTOR 2

[Redacted signature]