



ELECTRICITATEA

Reguli de prevenire a accidentelor

Intervențiile neautorizate în instalațiile de distribuție a energiei electrice, la liniile aeriene, cablurile subterane, panourile electrice, stațiile și posturile de transformare reprezintă un real pericol pentru cei implicați în astfel de acțiuni.

Aceste intervenții neautorizate asupra rețelelor de distribuție a energiei electrice duc la supraconsum și sunt, de cele mai multe ori, cauza apariției unor deranjamente colective și întreruperi în distribuția cu energie electrică.

Pentru a preîntâmpina situațiile nedorite, inclusiv accidente cu urmări deosebit de grave, respectă următoarele reguli esențiale de siguranță în apropierea rețelelor electrice:

- nu atinge tablourilor electrice, firidele sau cutiile de distribuție a energiei electrice, nu sustrage componente din instalațiile de distribuție a energiei electrice și nu executa lucrări de construcții sau săpături în vecinătatea rețelelor de distribuție, fără avizul/aprobarea din partea societății de distribuție a energiei electrice;
- nu atinge stâlpilor sau a conductorii (cablurile), inclusiv cele căzute pe sol, nu permite accesul persoanelor neautorizate în zonă și respectă indicațiile de pe inscripțiile de avertizare amplasate pe instalațiile de distribuție a energiei electrice;
- nu escalada stâlpilor care susțin linii electrice aeriene;
- nu te branșa ilegal la rețeaua de distribuție a energiei electrice prin metode artisanale de ocolire a măsurării întregii cantități de energie, atât prin intervenții asupra contoarelor, cât și prin conectarea directă;
- nu efectua defrișări în zonele de protecție ale liniilor electrice aeriene fără avizul/aprobarea societății de distribuție a energiei electrice;
- nu manevra obiecte metalice (schele, scări, țevi, sârme etc.) în apropierea sau sub liniile electrice aeriene și nu folosi unelte de pescuit din fibră de carbon sub/sau în apropierea liniilor electrice aeriene;
- nu lansa drone, baloane, zmeie, avioane de jucărie etc. în apropierea liniilor electrice aeriene;
- nu amplasa bannere/afișe/panouri publicitare/instalații de iluminat sau indicatoare rutiere pe elemente din sistemul de distribuție a energiei electrice, fără avizul/aprobarea societății de distribuție a energiei electrice.

Dacă observi conductoare (cabluri) căzute la pământ sau alte situații neconforme, anunță de urgență o astfel de situații la numărul de telefon al societății de distribuție a energiei electrice la care ești abonat.

- Societățile de distribuție a energiei electrice nu își asumă vreo răspundere în cazul nerespectării regulilor minimale indicate mai sus, iar încălcarea acestora cu bună știință poate fi considerată infracțiune și pedepsită conform legii.

EXPLOATAȚI ÎN SIGURANȚĂ INSTALAȚIILE ELECTRICE

Pentru a nu vă pune în pericol familia și locuința, respectați următoarele reguli de siguranță:

- nu suprasolicitați rețeaua electrică prin folosirea simultană a mai multor aparate de mare putere;
- nu folosiți siguranțe fuzibile supradimensionate prin înlocuirea cu liță a fuzibilului calibrat;
- nu utilizați aparatele electrice, cablurile, prizele și întrerupătoarele cu defecțiuni sau cu improvizații;
- nu lăsați nesupravegheate aparatele electrice în funcțiune, care pot aprinde materialele combustibile (fier de călcat, reșou, radiator și altele asemenea);
- nu utilizați reșourile, aparatele de călcat și aerotermele fără asigurarea măsurilor de izolare față de materialele și elementele combustibile din zona respectivă;
- nu amplasați cabluri electrice pe materiale combustibile;
- nu amplasați cabluri electrice sub covoare sau mochete. Călcând pe ele se vor deteriora și vor genera scurtcircuit;
- nu lăsați copiii nesupravegheați sau blocați în locuință cu aparate electrice aflate în funcțiune;
- nu manevrați aparatele electrice cu mâinile ude și nu trageți direct de cablu pentru deconectarea lor;
- nu introduceți direct în priză conductorii fără ștecher.

ATENȚIE! Lucrările de întreținere, revizii și reparații la instalațiile electrice se execută numai de către personal calificat și autorizat!

O campanie a

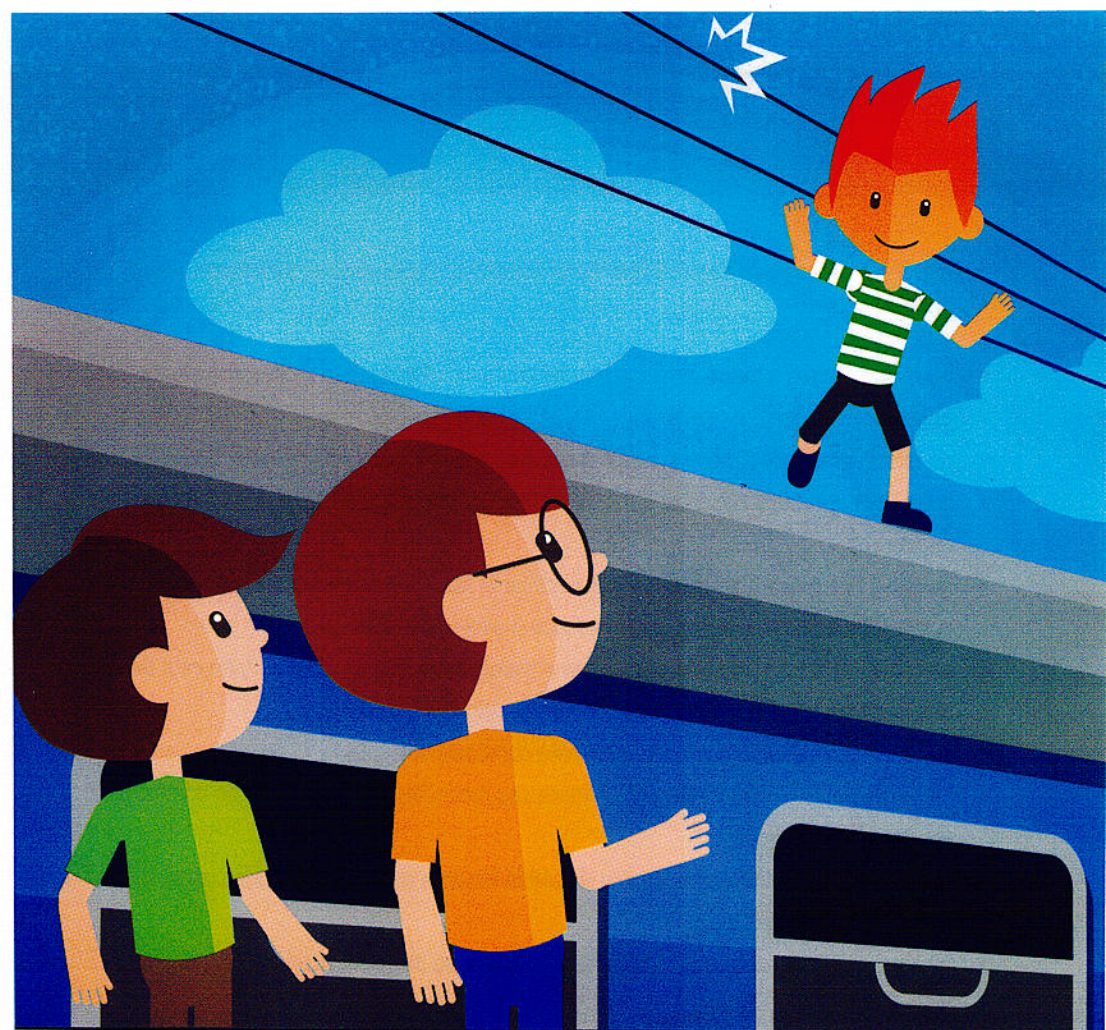


Inspectoratului General pentru
Situații de Urgență

Cu sprijinul

e-on

DELGAZ
grid



Atenție, copii!

Nu vă jucați în apropierea căilor ferate electrificate și nu vă urcați pe vagoanele staționate!
Este pericol de electrocutare!

Atenție, părinți!

Aveți grijă de siguranța copiilor!

Nu-ți asuma niciun RISC!

Pentru mai multe informații, intră pe pagina de internet:
www.risc.info.ro



O campanie a
Inspectoratului General pentru
Situații de Urgență

Cu sprijinul

e-on **DELGAZ**
grid