

LEGENDA

LIMITE

- Limita teren ce a generat PUD
- Limita zonei de studiu a PUD
- Limita Modul 1 (LOT3) - Ansamblu de Birouri si servicii
- Limita Modul 2 (LOT2) - Ansamblu de Locuinte si servicii
- Limita Modul 3 (LOT1) - Ansamblu de Servicii Medicale si birouri

Ilustrarea posibilităților de mobilare urbanistică a fost întocmită de către



CHAPMAN TAYLOR

Edison Building
Jeruzalémská 1321/2
Prague 1, 110 00
Czech Republic

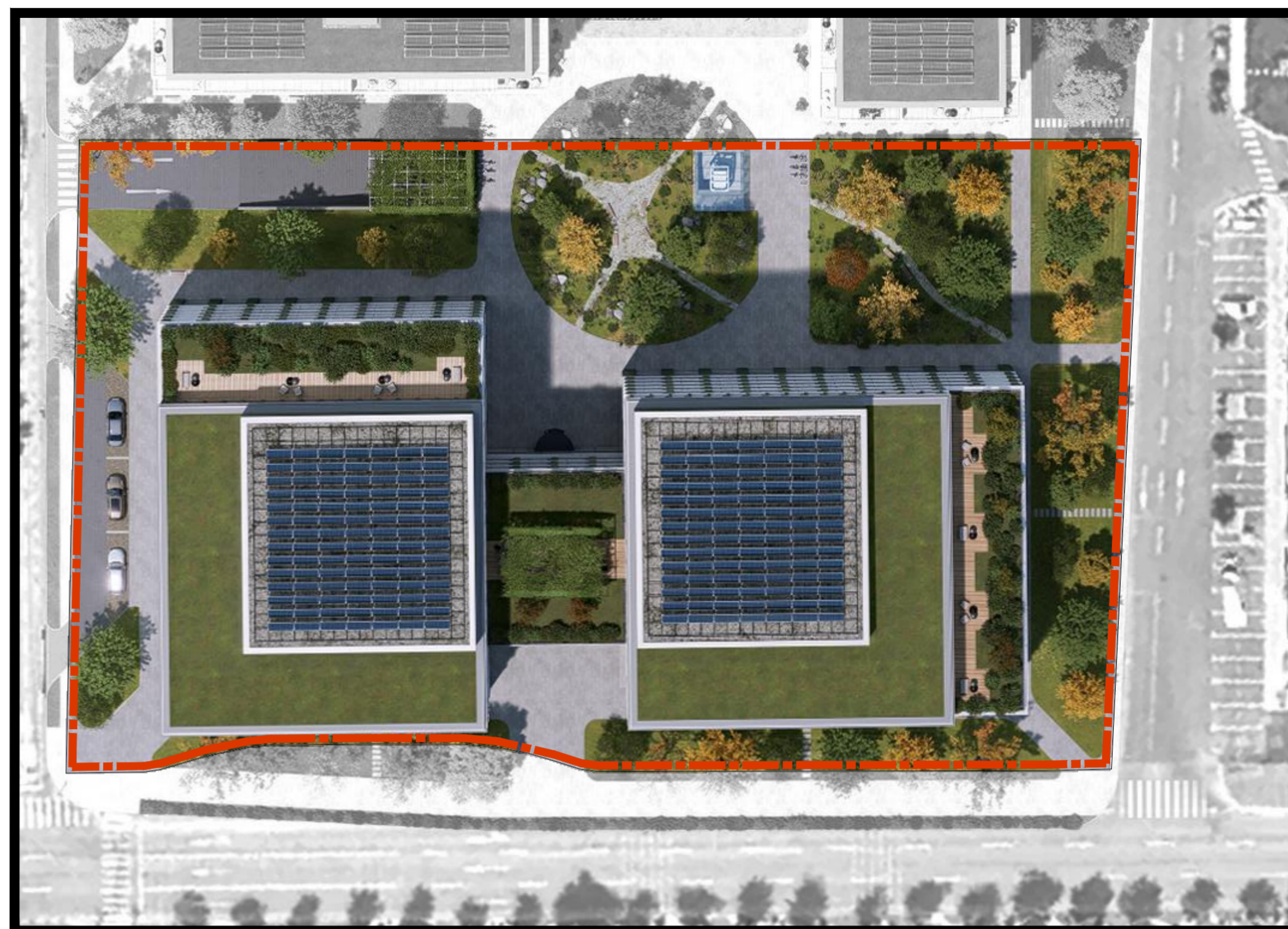


WESTERN OUTDOOR S.R.L. <small>INCALZIRE SI CLIMATIZARE DE CALD SI CILM TEL: +4021 230 30 37; 230 38 96 E-MAIL: info@woutdoor.ro</small>		Beneficiar: S.C. Pure Napa Properties S.R.L.	Proiect nr. 315/2022
Specificatie Nume Semnatura Scara 1:500	Titlu proiect: PUD Sos. Pipera nr.69 Birouri si Servicii Medicale	P.U.D.	Faza: P.U.D.
Proiectat arh. Bogdan Brănescu Data: aug. 2024	Titlu planșă: Possibilitati de mobilare urbanistica - Plan	Planșă nr.	U.S.1
<small>ACEST PROIECT ESTE PROPRIETATEA INTELLECTUALA A SOCIETATII WESTERN OUTDOOR S.R.L. INSTANTANEA MAI TRUCANDURA SAU FOLOSINDA CUA ALTA DESTINATIE DECAT CEA PREVIZUTA IN CONTRACTUL DE PLANȘĂ SAU ÎN ALTE CAZURI ÎNTR-UN SUB-INCIDENT AL LEGII DREPTULUI DE AUTOR</small>			

ILUSTRAREA MODULUI DE CONSTRUIRE - MODUL 1 - BIROURI SI SERVICIILE



VEDERE ACCES PRINCIPAL



P L A N



VEDERE AMENAJARE SPATIU PUBLIC



VEDERE AERIANĂ

LEGENDA

LIMITE

- Limita teren ce a generat PUD
- Limita zonei de studiu a PUD
- Limita Modul 1 (LOT3) - Ansamblu de Birouri si servicii
- Limita Modul 2 (LOT2) - Ansamblu de Locuinte si servicii
- Limita Modul 3 (LOT1) - Ansamblu de Servicii Medicale si birouri



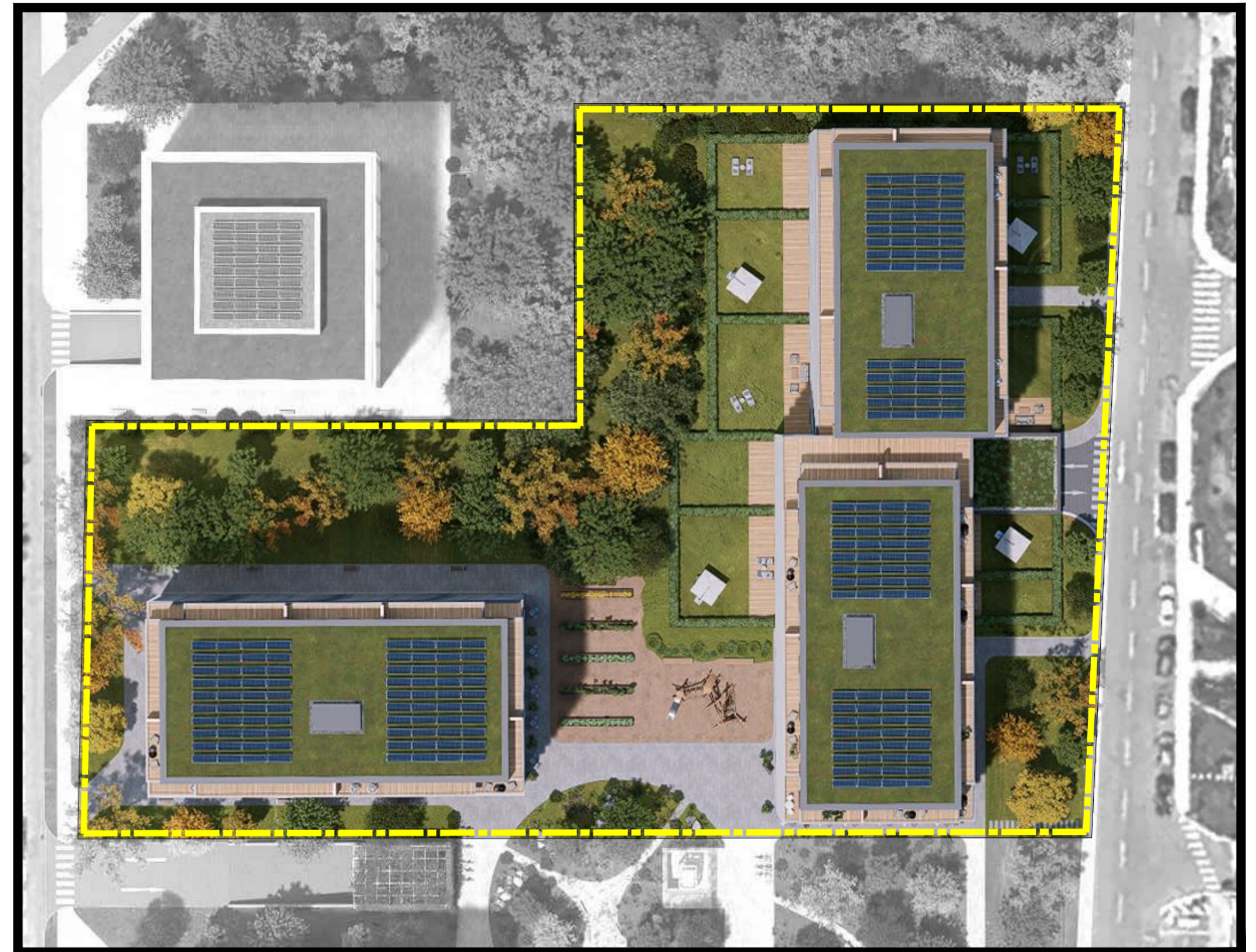
WESTERN OUTDOOR S.R.L. <small>Bucuresti, Str. S. Cihoadă nr.12, et.1, ap.3, sector 1 tel: +4021 230 30 371 230 38 98 e-mail: info@western.ro</small>			Beneficiar: S.C. Pure Napa Properties S.R.L.	Proiect nr. 315/2022	
Specificatie	Nume	Semnatura	Scara:	Titlu proiect:	Faza:
Sef proiect	arh. Bogdan Brănescu	<i>Bogdan Brănescu</i>	1:500	PUD Sos. Pipera nr.59	P.U.D.
Proiectat	arh. Bogdan Brănescu	<i>Bogdan Brănescu</i>	Data:	Titlu planșă:	Planșă nr.
Desenat	arh. Bogdan Brănescu	<i>Bogdan Brănescu</i>	aug. 2024	Possibilitati de mobilare urbanistica - MODUL 1	U.5.2

ACEST PROIECT ESTE PROPRIETATEA INTELLECTUAL A SOCIETĂȚII WESTERN OUTDOOR SRL. INSTRĂINAREA, MULTIPLICAREA SAU FOLOSIREA CU ALTA DESTINAȚIE DECAT CEA PREVĂZUTĂ ÎN CONTRACT A PLANȘILOR SAU SOFTWARELOR APARTINE ÎNTR-UN SUB-INCIDENT AL LEGII DREPTULUI DE AUTOR.

ILUSTRAREA MODULUI DE CONSTRUIRE - MODUL 2 - LOCUINTE SI SERVICII



VEDERE ACCES PRINCIPAL



P L A N



VEDERE AMENAJARE SPATIU PUBLIC



VEDERE AERIANĂ

LEGENDA

LIMITE

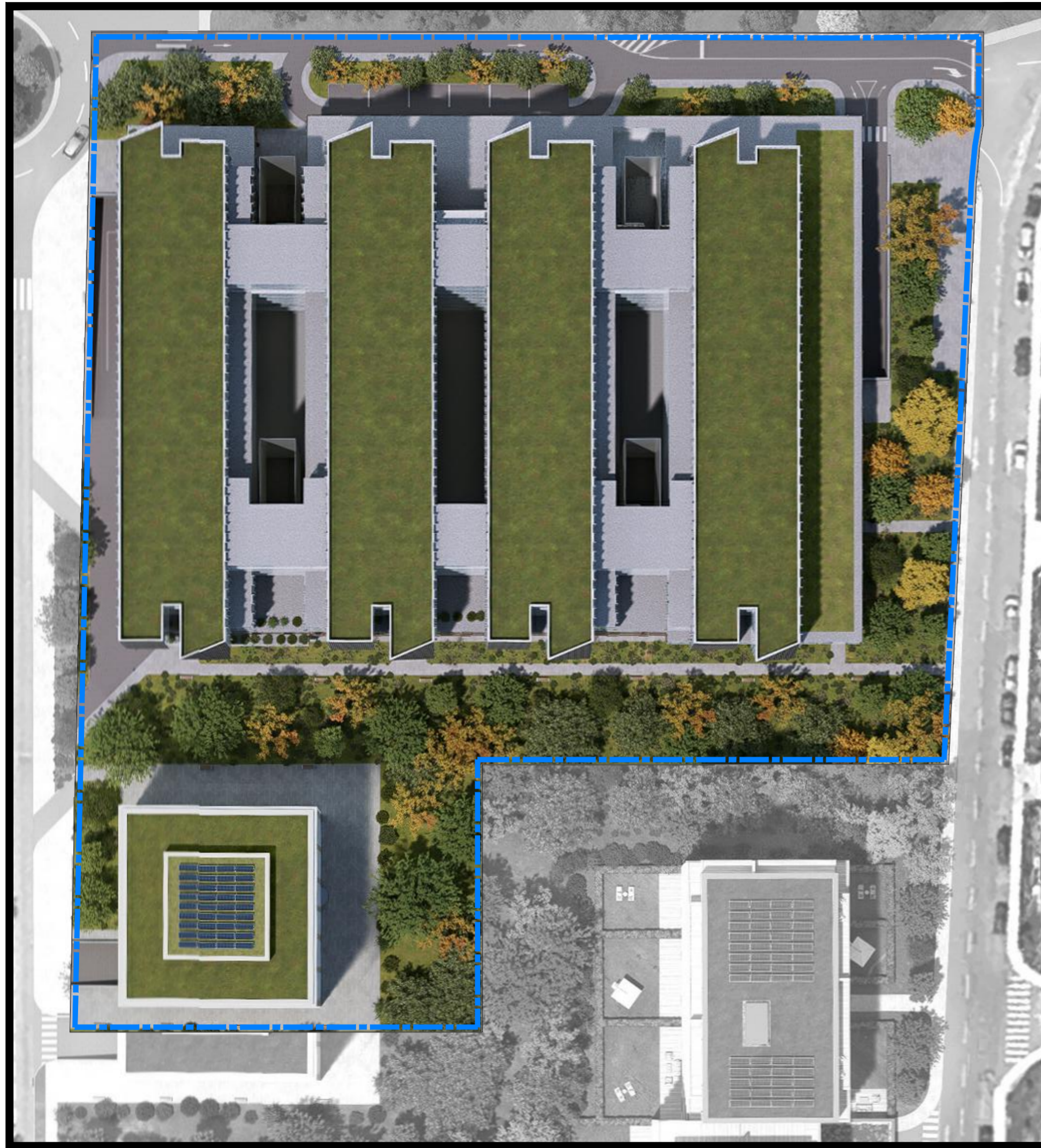
- Limita teren ce a generat PUD
- Limita zonei de studiu a PUD
- Limita Modul 1 (LOT3) - Ansamblu de Birouri si servicii
- Limita Modul 2 (LOT2) - Ansamblu de Locuinte si servicii
- Limita Modul 3 (LOT1) - Ansamblu de Servicii Medicale si birouri



WESTERN OUTDOOR S.R.L. <small>Bucuresti, Str. S. Cihoadri nr.12, et.1, ap.3, sector 3 tel:+4021 230 30 371 230 38 98 e-mail:office@westernod.ro</small>			Beneficiar: S.C. Pure Napa Properties S.R.L.	Proiect nr. 315/2022	
Specificatie	Nume	Semnatura	Scara:	Titlu proiect:	Faza:
Sef proiect	arh. Bogdan Branescu	<i>Bogdan Branescu</i>	1:500	PUD Sos. Pipera nr.59 Birouri si Servicii Medicale	P.U.D.
Proiectat	arh. Bogdan Branescu	<i>Bogdan Branescu</i>	Data:	Titlu planşa:	Planşa nr.
Desenat	arh. Bogdan Branescu	<i>Bogdan Branescu</i>	aug. 2024	Possibilitati de mobilar urbanistica - MODUL 2	U.5.3

ACEST PROIECT ESTE PROPRIETATEA INTELLECTUAL A SOCIETĂȚII WESTERN OUTDOOR SRL INSTRĂINAREA, MULTIPLICAREA SAU FOLOSIREA CUI ALTA DESTINAȚIE DECAT CEA PREVĂZUTĂ ÎN CONTRACT A PLANȘELOR SAU SOFTWARELOR ÎNTRĂ SUB INCIDENȚA LEGII DREPTULUI DE AUTOR

ILUSTRAREA MODULUI DE CONSTRUIRE - MODUL 3 - SERVICII MEDICALE



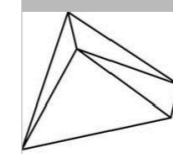
P L A N

LEGENDA

LIMITE

- Limita teren ce a generat PUD
- Limiat zonei de studiu a PUD
- Limita Modul 1 (LOT3) - Ansamblu de Birouri si servicii
- Limita Modul 2 (LOT2) - Ansamblu de Locuinte si servicii
- Limita Modul 3 (LOT1) - Ansamblu de Servicii Medicale si birouri

Ilustrarea posibilităților de mobilare urbanistică a fost întocmită de către



CHAPMAN TAYLOR

Edison Building
Jeruzalémská 1321/2
Prague 1, 110 00
Czech Republic



VEDERE ACCES PRINCIPAL SPITAL



VEDERE AERIANA



WESTERN OUTDOOR S.R.L. <small>București, Str. S. Chioșchi nr.12, et.1, ap.3, sector 1 tel:+4021 230 30 37; 230 38 98 e-mail:office@woutdoor.ro</small>			Beneficiar: S.C. Pure Napa Properties S.R.L.	Proiect nr. 315/2022	
Specificatie arh. Bogdan Branescu	Nume Bogdan S.A. BRĂNEȘTI arhitect Bogdan Branescu	Semnatura 	Scara: n.a.	Titlu proiect: PUD Sos. Pipera nr.59 Birouri si Servicii Medicale	Faza: P.U.D.
Proiectat arh. Bogdan Branescu	Data: aug. 2024	Desenat arh. Bogdan Branescu	Titlu plansa: Posibilitati de mobilare urbanistica - MODUL 3	Plansa nr. U.5.4	

ACEST PROIECT ESTE PROPRIETATEA INTELLECTUALA A SOCIETĂȚII WESTERN OUTDOOR SRL INSTRĂINAREA, MULTIPLICAREA SAU FOLOSIREA CU ALTA DESTINAȚIE DECAT CEA PREVĂZUTĂ ÎN CONTRACT A PLANSELOR SAU SOFT-ULUI AFERENTE, ÎNTR-Ă SUB INCIDENȚA LEGII DREPTULUI DE AUTOR.